



## PREZYDENT MIASTA PŁOCKA

---

### **Zarządzenie Nr 4281/2014 Prezydenta Miasta Płocka z dnia 19 marca 2014 roku**

w sprawie: oddania w użyczenie części nieruchomości gruntowych będących własnością Gminy - Miasto Płock zlokalizowanych przy ul. Zbożowej (obr.1)

Na podstawie art. 30 ust. 2 pkt 3 ustawy z dnia 8 marca 1990 roku o samorządzie gminnym (t.j. Dz. U. z 2013r. poz. 594, poz.645, poz.1318) oraz art. 13 ust. 1 ustawy z dnia 21 sierpnia 1997 roku o gospodarce nieruchomościami (Dz. U. z 2010 r. Nr 102, poz. 651, Nr 106, poz. 675, Nr 143, poz. 963, Nr 155, poz. 1043, Nr 197, poz. 1307, Nr 200, poz. 1323 oraz z 2011 r. Nr 64, poz. 341, Nr 106, poz. 622, Nr 115, poz. 673, Nr 129, poz. 732, Nr 130, poz. 762, Nr 135, poz. 789, Nr163, poz. 981, Nr 187, poz. 1110, Nr 224, poz. 1337, z 2012 r. poz. 908, poz. 951, poz. 1256, poz. 1429, poz. 1529, z 2013 r. poz.1238, poz.829; z 2014r. poz.40), Prezydent Miasta Płocka, zarządza co następuje:

#### §1

Wyraża się zgodę na oddanie w użyczenie nieruchomości gruntowych oznaczonych jako:

- część działki nr 251 o pow. 0,6227 ha
- część działki nr 256 o pow. 0,1763 ha
- część działki nr 266/2 o pow. 0,3346 ha z przeznaczeniem pod składowisko humusu na potrzeby realizacji inwestycji drogowej "Budowa łącznika pomiędzy rondem Wojska Polskiego a węzłem obwodnicy północno-zachodniej "Bielska" w Płocku – etap I odcinek od ronda Wojska Polskiego do nowoprojektowanego węzła "Boryszewo", zlokalizowanych przy ul. Zbożowej(obr.1) w Płocku, będących własnością Gminy – Miasto Płock dla Bilfinger Infrastructure S.A. z siedzibą w Warszawie, ul. Domaniewska 50 A na okres od 01.03.2014r do 30.11.2014r, według załącznika mapowego stanowiącego załącznik do niniejszego zarządzenia.

#### § 2

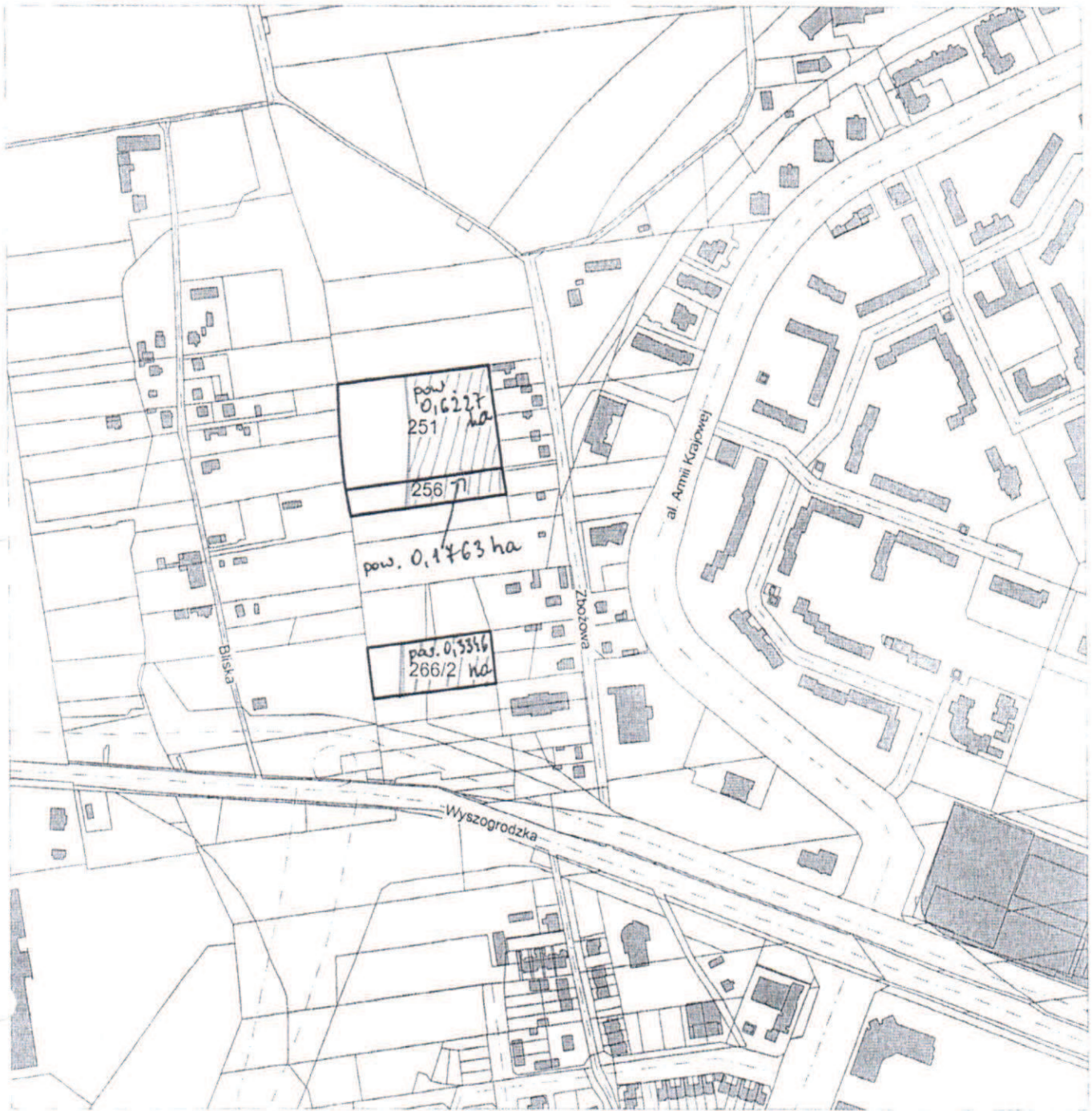
Wykonanie zarządzenia powierza się Zastępcy Prezydenta Miasta Płocka ds. Komunalnych.

#### § 3

Zarządzenie wchodzi w życie z dniem podpisania.

Prezydent Miasta Płocka

/-/ Andrzej Nowakowski



Nr_obr	Nr_dzialki	Pow_dz	Ch_st_wl	Wlasciciel	Udzial	Adres_wl	r	l
1	251	1,1167	wl	GMINA PLOCK	1/1	STARY RYNEK 1	2	1
1	256	0,2805	wl	GMINA PLOCK	1/1	STARY RYNEK 1	2	1
1	266/2	0,4397	wl	GMINA PLOCK	1/1	STARY RYNEK 1	2	1



2014-03-13

KIEROWNIK

WZ. D. EKTOR

Chief Geodesy Officer / Wydział Geodezji Miast

*Wojciech Polacki*

*Mariusz D. [Signature]*

Mariusz D. [Signature]