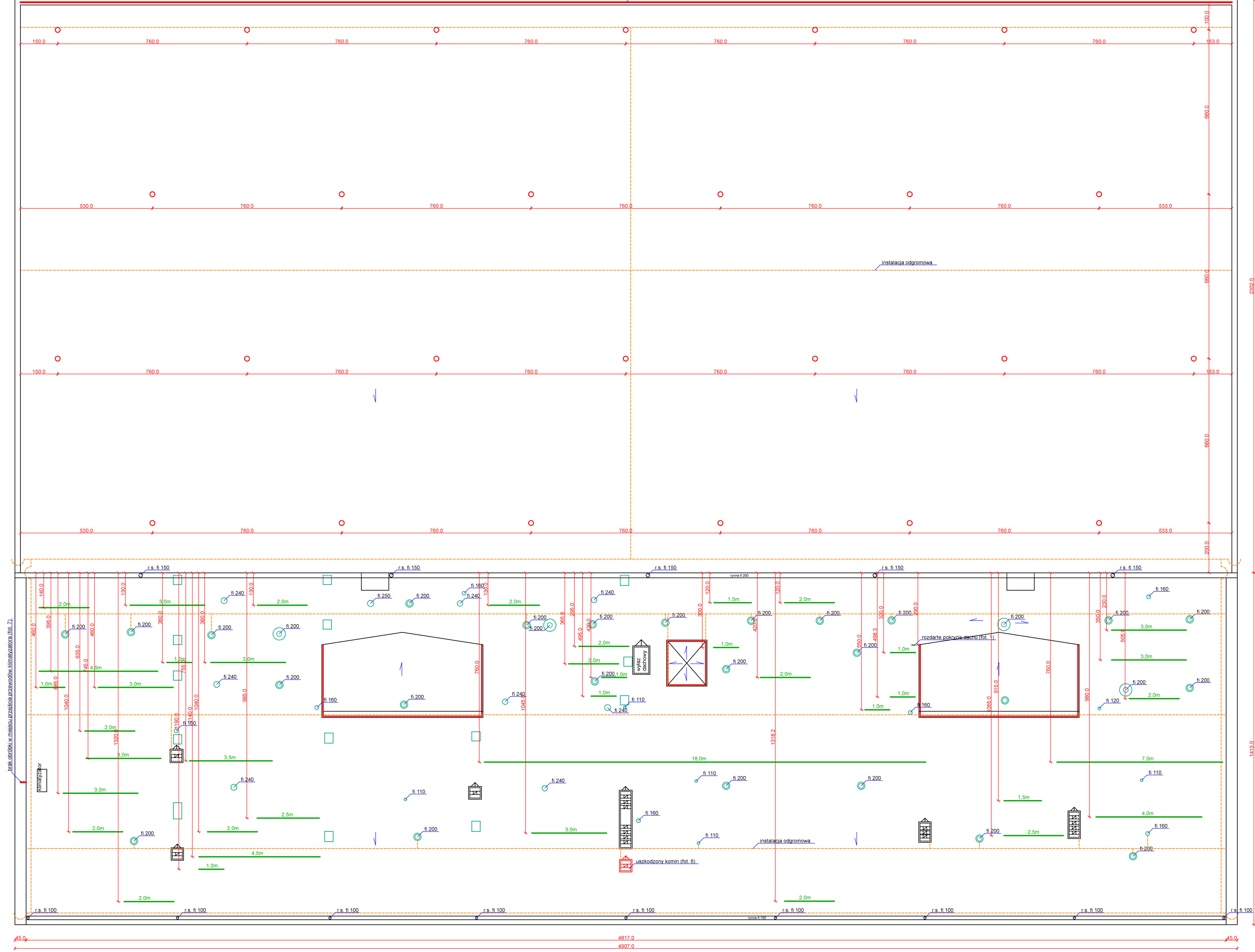


obróbki atyki przewidziane do naprawy



LEGENDA:

- - Miejsca w których występuje odspojenie wierzchniej warstwy papy i możliwość występowania pod nią wody (fol. 2)
- Uwaga: Podane wymiary lokalizujące uszkodzenia są przybliżone.
- - Lokalizacja istniejących kominków wentylacyjnych i wywiewek do uszczelnienia za pomocą kitu asfaltowo-kauczukowego EPDM
- - Miejsca napraw ścian części wyniesionych ponad powierzchnię dachu i połączenia połaci ze ścianą
- - Miejsce montażu wywiewników dachowych

Zamawiający: Miejski Ośrodek Sportu i Rekreacji Płock Sp. z o.o. Pl. Cebely Papieskiej 1, 09-400 Płock		
Obiekt: Budynek pływalni "Jagiellonka" Płock, ul. Themersonów 1		
Nazwa rysunku: Rzut dachów		
Imię i Nazwisko	Nr ewidencyjny uprawnień	Podpis
Projektant: Mgr inż. Michał Zochowski	MAZ/0320/POOK/08	
DATA Czerwiec 2017	SKALA 1:100	NR RYS. 1
Symbol projektu IN-15/115/17		

DRACOWNIA PROJEKTOWA
 MICHAŁ ZOCHOWSKI
 09-520 Łąck, ul. Gajowa 52
 NIP 774-122-29-50 REGON 610992529 tel. kom. 605 545 287 e-mail: elaso@op.pl