

Rzeczoznawca budowlany mgr inż. Wojciech Błaszczak

PROJEKTY

NADZORY

KOSZTORYSY

EKSPERTYZY

NIP 774-184-90-92

09-410 Płock ul. Batalionu Parasol 76

Tel./fax 0 24 266 63 16; 601 278 205

Projekt montażu drzwi w ścianie wewnętrznej


OBIEKT: Budynek Spółdzielczego Domu Kultury

LOKALIZACJA: 09-400 Płock ul. Bolesława Krzywoustego 3

INWESTOR: Książnica Płocka im. Władysława Broniewskiego
09-400 Płock ul. T. Kościuszki 6

Data sporządzenia : marzec 2019

opracował:

mgr inż. Wojciech Błaszczak 09-401 Płock ul. Batalionu parasol 76	Up.konstr-bud. Bez ogr. Nr ew. MAZ/0465/PBKb/18 Nr Centralnego Rejestru Rzeczoznawców Budowlanych 355/98/R	Podpis: 
--	--	--

RZECZOZNAWCA BUDOWLANY
mgr inż. Wojciech Błaszczak
Nr Centralnego Rejestru Rzeczoznawców
Budowlanych 355/98/R
Uprawnienia budowlane do projektowania
bez ograniczeń w specjalności
konstrukcyjnej budowlanej
nr ewid. MAZ/0465/PBKb/18

1	2	3
---	---	---

CZEŚĆ OPISOWA

1. Podstawa formalna opracowania

Formalną podstawą opracowania stanowi:

-zlecenie inwestora

2. Przedmiot opracowania

Przedmiotem opracowania jest projekt montażu drzwi w ścianie wewnętrznej zlokalizowanej w pomieszczeniu biblioteki na piętrze w budynku Spółdzielczego Domu Kultury w Płocku ul. Bolesława Krzywoustego 3

3. Podstawy merytoryczne

-wizja lokalna

-Rozporządzenie Ministra Infrastruktury z dnia 12.04.2002 w sprawie warunków technicznych jakim powinny odpowiadać budynki i ich usytuowanie

-wywiad z inwestorem

-dokumentacja archiwalna budynku

4. Układ konstrukcyjny stropów

W wyniku przeprowadzonej wizji lokalnej oraz po analizie dokumentacji archiwalnej stwierdzono.

-stropy wykonano z prefabrykowanych płyt kanałowych o długości 6m i szer. 90-120cm.

-ścianami nośnymi dla stropów są ściany prostopadle do ściany w której planowane jest wykonanie otworu.

-ściana w której planowany jest montaż drzwi nie jest ścianą nośną

5. Kolejność prac przy montażu drzwi wewnętrznych

a. zakup drzwi wewnętrznych 90cm z ościeżnicą. Wymiar otworu który należy wykuć uzależniony jest od wymiarów zewnętrznych ościeżnicy drzwiowej.

b. wykucie bruzd w celu zamontowania nadproża z ceowników C120.

bruzdy wykuć po obu stronach muru.

c. Montaż ceowników i skręcenie ich dwoma śrubami M14

d. zaprawienie bruzd po montażu ceowników zaprawa betonową (beton drobnoziarnisty BAUMIT B25)

d. po związaniu betonu wykucie otworu w ścianie pozostawiając oparcie nadproża po 12cm. Otwór Powinien posiadać wysokość i szerokość odpowiednią do wymiaru drzwi. Ponadto otwór nie może mieć znacznych ubytków w murze, musi być oczyszczony i odkurzony, gdyż decyduje to o prawidłowym montażu stolarki drzwiowej. Zalecane wymiary otworów montażowych powinny być większe w pionie i poziomie o 2 do 4 cm.

e. Montaż drzwi

-W przygotowanym otworze ustawić oraz unieruchomić ościeżnicę zwracając uwagę na zachowanie pionów, poziomów oraz kątów prostych pomiędzy poszczególnymi elementami. Unieruchomić ościeżnicę za pomocą klinów górnych, a następnie klinów bocznych wraz z rozpórkami. Wszystkie kliny stosowane do ustawienia ościeżnicy nie mogą w żadnym wypadku stanowić trwałego elementu mocującego – należy je usunąć po utwardzeniu się pianki montażowej. Po zaklinowaniu założyć skrzydło oraz wyregulować szczelinę pomiędzy ościeżnicą a skrzydłem drzwiowym (powinna wynosić ok. 3-4 mm). Jednocześnie sprawdzić przyleganie skrzydła do ościeżnicy, funkcjonowanie zamka oraz luz wrębowy.

-Przytwierdzić ościeżnicę do ściany minimum sześcioma dyblami lub kotwami po trzy na każdą stronę ościeżnicy (za pomocą blach-kotew lub kołków montażowych wkręcanych pod uszczelkę) montowanych około 30 cm od góry i od dołu oraz jednej w środku.

Szczeliny pomiędzy murem a ościeżnicą wypełnić pianką montażową (należy zabezpieczyć ościeżnicę papierową taśmą przyklepną). Po utwardzeniu się pianki (zwykle ok. 24 godziny)

usunąć jej nadmiar oraz usunąć kliny boczne i górne stabilizujące ościeżnicę w otworze. Miejsce po usuniętych klinach uzupełnić pianką. Należy także usunąć delikatnie taśmę przyklepną – zbyt długie oddziaływanie kleju może uszkodzić powłokę lakierniczą. W przypadku użycia kotew należy dodatkowo na czas utwardzenia się pianki zastosować rozpórkę która zapobiega odkształceniu się ościeżnicy.

-Dokonać ewentualnej regulacji ustawienia skrzydła poprzez odpowiednie wkręcenie lub wykręcenie trzech śrub regulacyjnych w każdym zawiasie, każde drzwi na ostatnim etapie produkcyjnym są sprawdzane i regulowane, a korekty mogą wynikać z powodów montażowych.

-Zamontuj: wkładki, klamki, nasadki ozdobne na zawiasy. Użyć pianki tylko w niezbędnej ilości do uszczelnienia, uważając by nie spowodować odkształceń ościeżnicy.

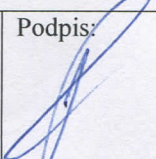
f. obrobienie ościeży i uzupełnienie powłoki malarskiej po stwardnieniu pianki

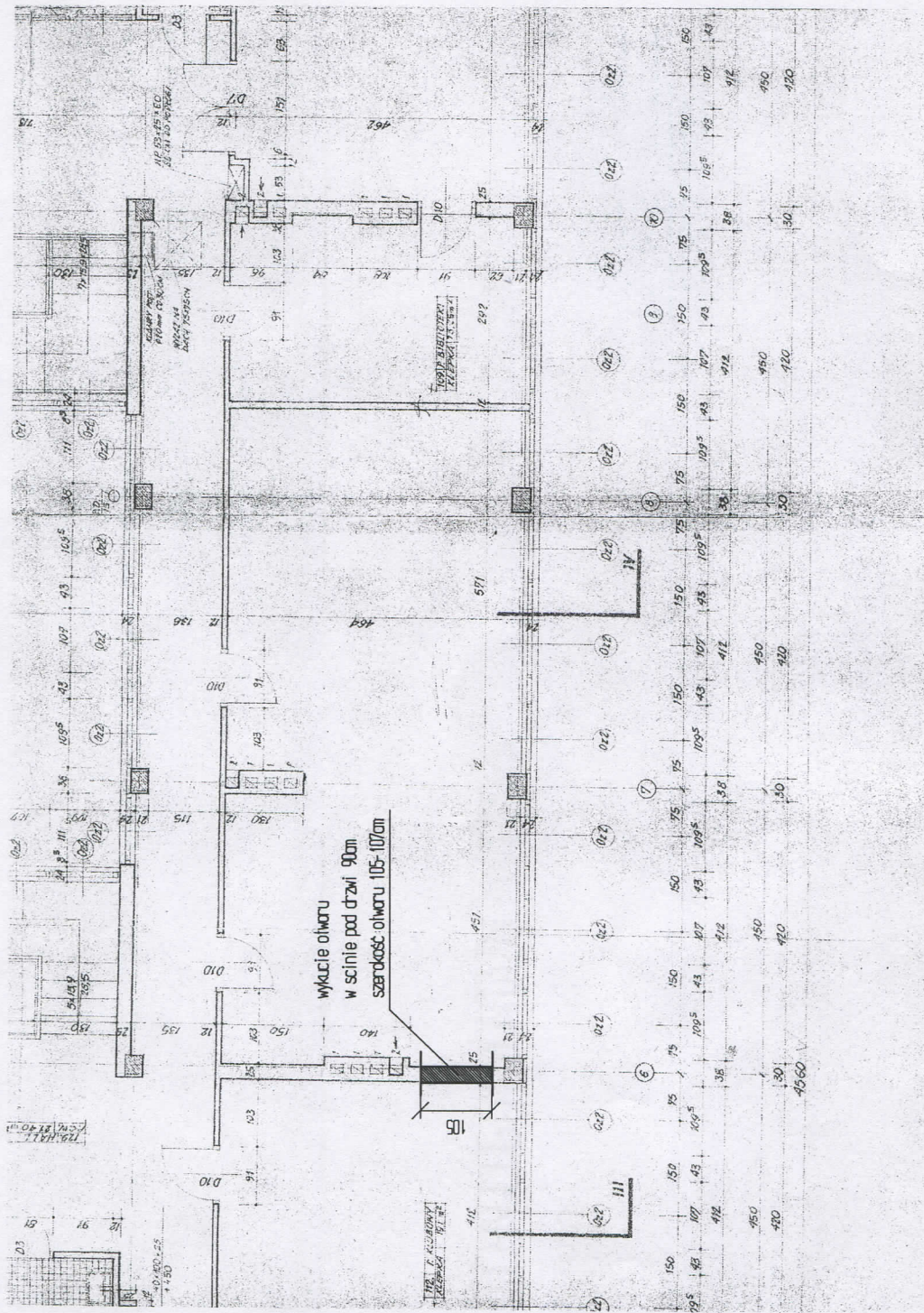
6. Uwagi dodatkowe

Przedmiotowych prace w rozumieniu art. 3 pkt 7a ustawy Prawo budowlane z 1994 r. zmieniają jedynie wewnętrzny wygląd pomieszczeń nie zmieniając rzeczywistych parametrów użytkowych lub technicznych całości budynku, nie wpływają na jego kubaturę, powierzchnię zabudowy, wysokość, długość, szerokość, liczbę kondygnacji (Wyrok Wojewódzkiego Sądu Administracyjnego w Gliwicach z dnia 30 listopada 2007 r. II SA/GI 524/2007)

W związku z powyższym przedmiotowe prace nie wymagają uzyskania pozwolenie na budowę oraz zgłoszenia.

Całość prac wykonać zgodnie z warunkami technicznymi wykonania i odbioru robót budowlanych. Prace prowadzić zgodnie z zasadami BHP. Do prac używać materiały posiadające aktualne aprobaty techniczne.

Projektował mgr inż. Wojciech Błaszczak 09-401 Płock ul. Batalionu parasol 76	Up.konstr-bud. Bez ogr. Nr ew. MAZ/0465/PBKb/18 Nr Centralnego Rejestru Rzeczoznawców Budowlanych 355/98/R	Podpis: 
---	--	--



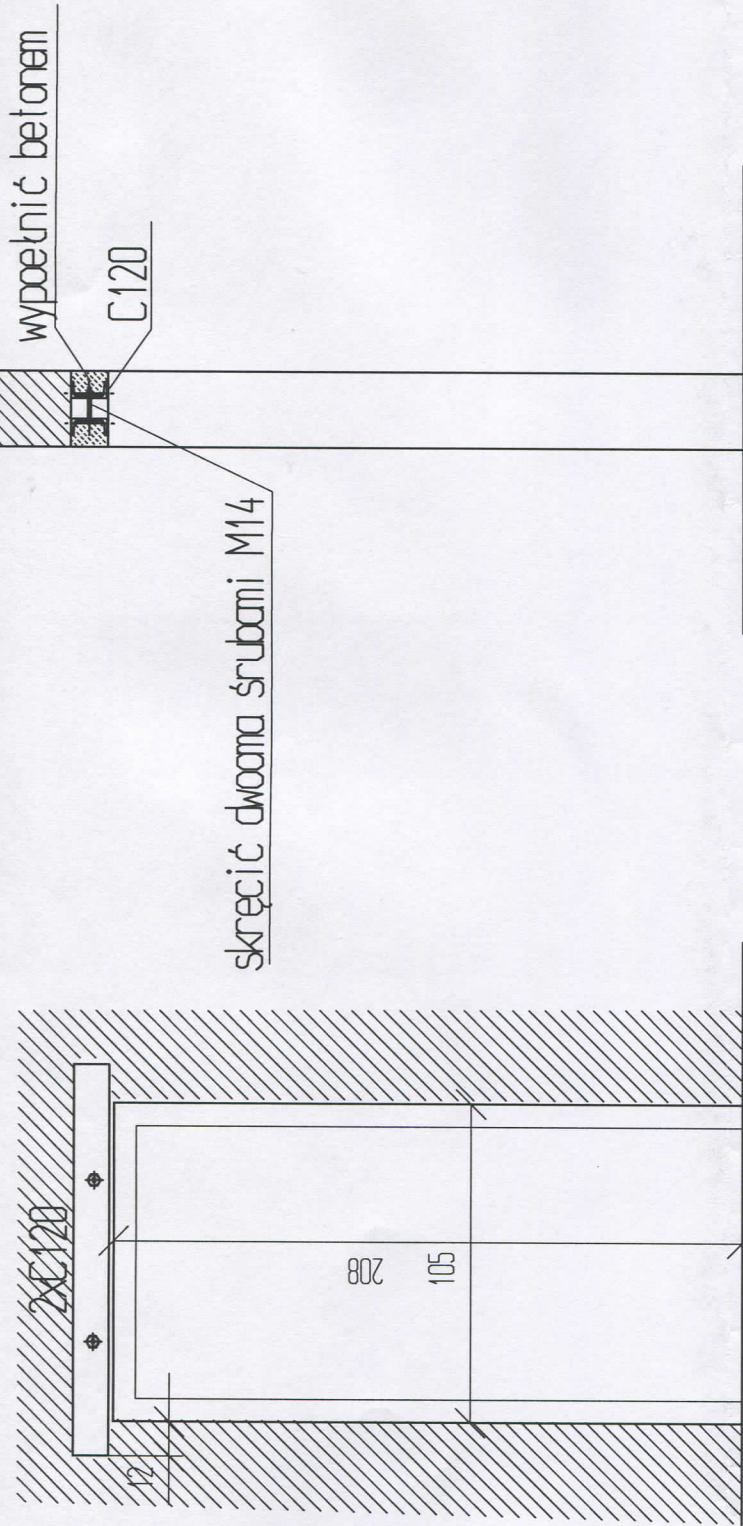
wycięcie otworu
w scianie pod drzwi 90cm
szerokość otworu 105-107cm

1:50
1:100
1:200

1:50
1:100
1:200

0 50 100 150 200 250 300 350 400 450 500 550 600

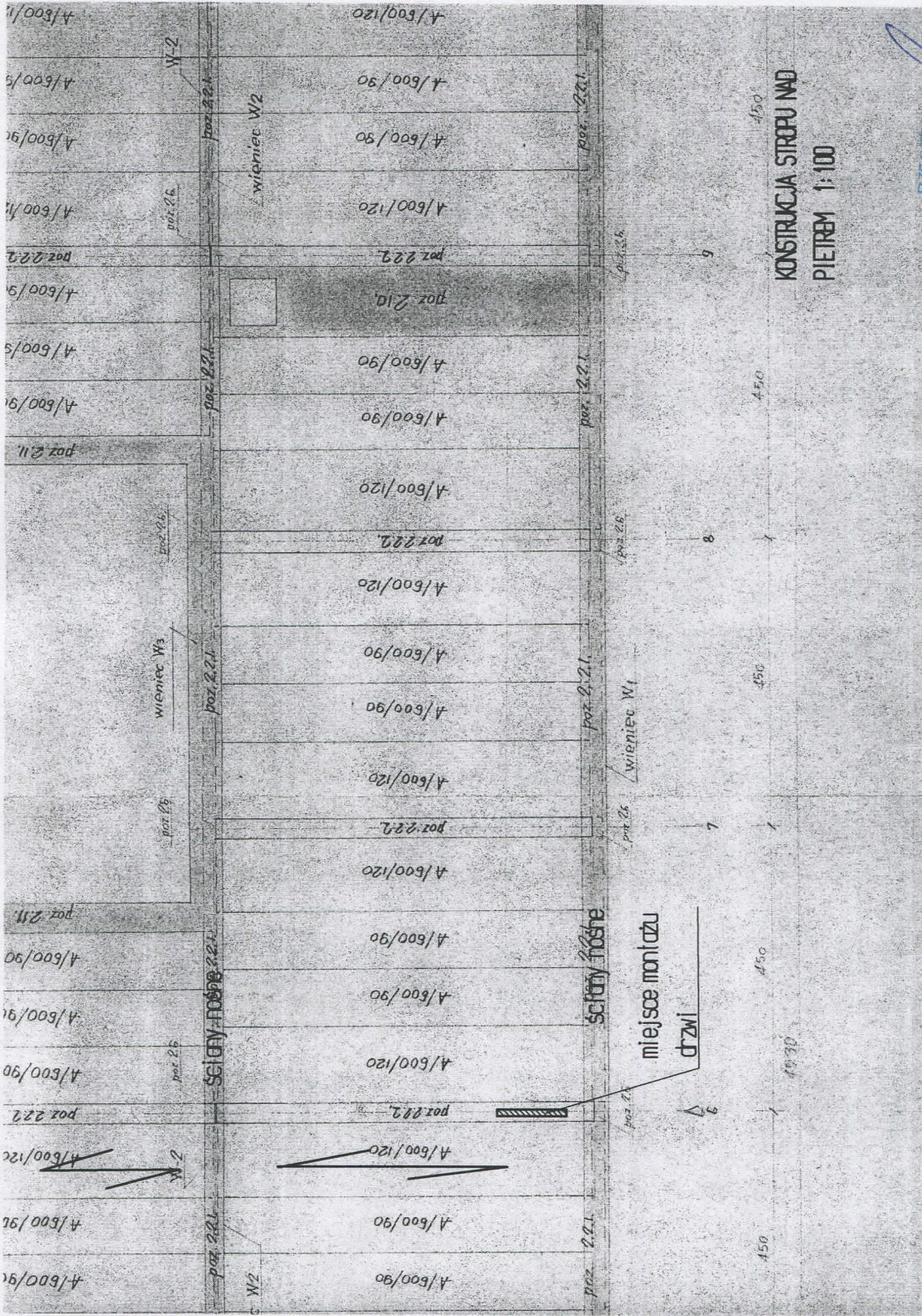




TECHNOLOGIA MONTAŻU NADPROŻA

1:100

RZECZOZNAWCA BUDOWLANY
 mgr inż. Wojciech Błaszczak
 Nr Centralnego Rejestru Rzeczoznawców
 Budowlanych - 355/98/R
 Uprawnienia budowlane do projektowania
 bez ograniczeń w specjalności
 konstrukcyjno-budowlanej
 nr ewid. MAZ/0465/PBKb/18



KONSTRUKCJA STROPU NAD
PIETREM 1:100

RZECZOZNAWCA BUDOWLANY
 mgr inż. Wojciech Błaszczak
 Budowlanych 355/98/R
 Uprawnienia budowlane do projektowania
 bez ograniczeń w specjalności
 konstrukcyjno-budowlanej
 nr ewid. MAZ.0465/PB.Kb/18